

[Luft]

[Wasser]

[Erde]

[Buderus]

Gas-Brennwert-
Wandheizkessel

Leistungsbereich:
2,7 bis 45 kW



**Für ein Mehr
an Energieeffizienz**

Logamax plus GB162

Wärme ist unser Element

Buderus

Aus Energie alles herausholen: Das ist Buderus

Willkommen bei einer neuen Generation von ökonomischer Wärmetechnik von Buderus – für ein Mehr an Energieeffizienz! Gleich eine ganze Reihe wichtiger neuer Pluspunkte sorgt dafür, dass Sie jetzt mit Gas und hochmoderner Brennwerttechnik so sparsam heizen wie noch nie – bei einem Höchstmaß an Komfort.



Inhalt	
2/3	Wärme ist unser Element
4–7	Gas-Brennwert-Wandheizkessel Logamax plus GB162
8/9	ALU plus Technologie
10/11	Warmwasser-Speicher
12/13	Regelsystem
14/15	Luft-Abgas-Systeme
16/17	Heizsystemanbindung
18	Service
19	Technische Daten

Oft ist mehr drin, als man denkt – wenn man die richtige Technik einsetzt. Viele Energieexperten bei Buderus arbeiten an dieser Technik, Tag für Tag. Das Ergebnis: Heizsysteme, die immer wieder neue Maßstäbe setzen. Die immer wieder die Menschen begeistern: mit extremer Energieeffizienz, mit überdurchschnittlicher Zuverlässigkeit und mit beeindruckender Langlebigkeit.

[Luft]

[Wasser]

[Erde]

[Buderus]



25 Jahre Brennwert-Erfahrung zahlen sich jetzt aus. Für Sie.

Seien Sie der Nutznießer unserer großen Erfahrung mit einer jungen Technologie. Buderus hat im Laufe der letzten Jahre die Entwicklung der energiesparenden Brennwerttechnik immer weiter vorangetrieben. Unser Antrieb: möglichst viel Wärme aus möglichst wenig Energie. Das Ergebnis: Heizkessel und Heizsysteme, die deutlich weniger Energie verbrauchen.

Sparsam und umweltschonend.

Wer energieeffizient heizt, hat immer doppelt Grund zur Freude. Denn außer seiner Geldbörse schont er auch die natürlichen Grundlagen unserer Existenz. Weil er tatkräftig mithilft, den allgemeinen CO₂-Ausstoß zu senken und die Ökobilanz zu verbessern. Ein Grund mehr, sich für den Energieträger Gas und die Brennwerttechnik von Buderus zu entscheiden. Aber nicht der einzige.

Heute schon an morgen denken.

Jede neue Heizung ist eine Investition, über die man nachdenken sollte. Auch wenn sie sich – wie bei Buderus – schnell bezahlt macht durch große Einsparmöglichkeiten. Doch uns ist auch wichtig, dass Sie sich damit alles offenhalten für die Zukunft. Buderus ist ein großer Universal-Anbieter, der in Systemen denkt, der weiterdenkt, der dafür sorgt, dass jede Erweiterung – ob durch Solaranlage oder Wärmepumpe – perfekt zu dem passt, was schon da ist.

Wärme ist unser Element

Ihre Vorteile:

Langjährige Erfahrung.

Über 275 Jahre Erfahrung in der Heiztechnik bilden bei Buderus die solide Basis für zuverlässige und langlebige Produkte und Systeme.

Robuste Qualität.

Jedes Heizsystem ist nur so stark wie seine schwächste Komponente. Darum gelten bei Buderus konsequent und durchgehend höchste Maßstäbe und strenge Qualitätskontrollen. Nur was ausgiebig erprobt ist und zuverlässig arbeitet, wird verwendet.

Dauerhafte Energieeffizienz.

Schön, wenn man beim Heizen sofort viel Energie spart. Doch die Rechnung muss auch langfristig aufgehen. Am meisten spart man bei lang anhaltender Funktionalität. Alles bei Buderus ist auf hohe Langlebigkeit und konstante Leistung ausgelegt.

Hohe Wirtschaftlichkeit.

Auch darauf können Sie sich bei Buderus verlassen: auf ein korrektes Preis-Leistungs-Verhältnis. Auf einen hohen Gegenwert für Ihr Geld. Und darauf, dass dieser Wert für lange Zeit erhalten bleibt. Denn wir möchten, dass Sie als Kunde rundum zufrieden sind.

Ein Vorteil nach dem anderen: Logamax plus GB162



Gas-Brennwert-Wandheizkessel
Logamax plus GB162
mit Schichtenladespeicher
(25 kW)



Gas-Brennwert-Wandheizkessel
Logamax plus GB162
(15, 25, 35, 45 kW)

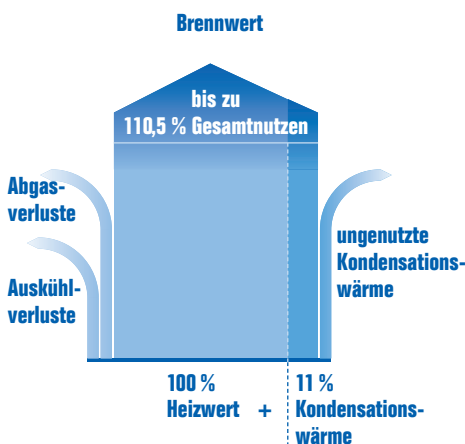


Ausgezeichnet.

Der Logamax plus GB162
ist iF Award Gewinner 2008
in der Kategorie Industry.

Genau das, was Sie suchen.

Der neue, überaus kompakte Gas-Brennwert-Wandheizkessel Logamax plus GB162 bietet Ihnen alles, was Sie brauchen, um Ihr Haus perfekt mit Wärme zu versorgen. Zum einen hoch-effiziente Energieausbeute durch seine moderne Brennwerttechnik: Sie sparen bis zu 15 % an Energiekosten im Vergleich zu konventioneller Heizwerttechnik. Zum anderen verwöhnt Sie das Gerät aber auch mit optimalem Warmwasserkomfort in Verbindung mit einer breiten Auswahl an Warmwasser-Speichern, etwa aus der beliebten Logalux-Serie. Besonders elegant: die kompakte Kombination des Logamax plus GB162 mit dem exakt darauf abgestimmten integrierten Schichtenladespeicher. Durch seine 40 Liter Fassungsvermögen ist er ideal dimensioniert für Einfamilienhäuser, in denen stets sofort verfügbares heißes Wasser gewünscht wird. Eine Warmwasserdauerleistung von 33 kW ermöglicht hierbei 15,5 Liter Wasser pro Minute mit einer Temperatur von 40°C.



Spitzentechnologie, die Ihnen Buderus zu einem sehr attraktiven Preis-Leistungs-Verhältnis bietet.

Kompakt und platzsparend.

Dabei ist der Logamax plus GB162 ein Kraftpaket, das aber in seinen Dimensionen bescheiden bleibt. Ein Riesenvorteil für Sie, denn jeder gesparte Zentimeter bringt umso mehr Freiheit bei der Wahl des Aufstellungsortes. Das Gerät passt in viele Nischen und Ecken und überzeugt durch denkbar einfache Montage. Beispielsweise wird der Schichtenladespeicher durch clevere „Plug & Warm“-Anschlusstechnik einfach angeclipst, ohne Werkzeuge. Das spart Zeit und Kosten.

Hübsch anzusehen.

Selbst mit nebenhängendem Warmwasser-Speicher besitzt der Logamax plus GB162 eine Eleganz, die sich sehen lassen kann und die Sie bei der Wahl des Installationsortes sehr flexibel macht. Denn technisch gesehen besitzen Sie die Möglichkeit der Montage im Wohnbereich, je nach vorhandenem Luft-Abgas-System. Bei raumluftunabhängiger Betriebsweise stehen Ihnen somit alle Alternativen offen. Auch das ein wichtiges Plus an diesem herausragenden Gerät.

„Das ist wirklich Brennwerttechnik, wie sie sein soll. Der Logamax plus GB162 bietet neue Möglichkeiten beim Energiesparen – und jede Menge mehr. Zum Beispiel perfektes Warmwasser.“



Brennwert ist Mehrwert.

Ein großer Teil der Wärme, die beim normalen Verbrennungsprozess entsteht, ist im Dampf der heißen Verbrennungsgase enthalten. Bei der energieeffizienten Brennwerttechnik wird auch diese Abgaswärme, die sonst verloren geht, konsequent mit genutzt, um eine höhere Energieausbeute zu erzielen. Ein Optimum an Wärmenutzen wird dadurch erreicht, dass auch diesem Dampf die Wärme entzogen wird: durch Abkühlung und Kondensation in einem Wärmetauscher. Bezogen auf den klassischen Heizwert einer Heizung entstehen so gesehen Normnutzungsgrade von über 100 % – im Fall des Logamax plus GB162 sogar bis zu 110,5 %. Ein sattes Plus an Effizienz.



Durchdachte Technik, die schon morgens verwöhnt

Im Vergleich zu einem herkömmlichen Heizkessel spart die hochentwickelte Brennwerttechnik des Logamax plus GB162 bis zu 15 % Energie, im Vergleich zu Altanlagen sogar bis zu 30 %. Doch damit nicht genug. In diesem modernen Wandheizkessel stecken noch viele andere gute Ideen, die sparen helfen.



Flexible Platzwahl
durch kompakte Abmessungen und Abgassystem-Vielfalt.

Bis zu 110,5 % Normnutzungsgrad
durch extrem große Wärmetauscherfläche und modulierenden Keramikbrenner.

Sicherheit
durch ständige Sensorüberwachung.

Wartungsfreundlichkeit
durch die neue ALU plus Technologie.

Intelligente Regelung
durch hochmoderne EMS-Technologie.

Mit ETA plus, dem intelligenten Schongang beim Brennerbetrieb.

Wenn es draußen warm ist, sollte eine Heizung weniger Leistung und damit weniger Energie aufwenden. Der Logamax plus GB162 schafft das spielend und ganz von allein: dank seiner ETA plus Technologie mit modulierendem Keramikbrenner. Und er spart dabei besonders in der Variante mit integriertem Schichtenladespeicher noch einmal zusätzlich, weil dessen Leistungsbereich im Warmwasserbetrieb mit 15 bis 100 % sehr groß ist und sehr weit nach unten reicht. Das bedeutet: Er schafft eine optimale Leistungsanpassung über praktisch die gesamte Bandbreite und kommt dabei im unteren Leistungsbereich mit erstaunlich wenigen Brennerstarts aus. Das schont den Heizkessel – und die Umwelt.

Mit extremer Bedienungsfreundlichkeit ab Werk.

Der Logamax plus GB162 kann besonders einfach aufgestellt werden und ist ausgesprochen leicht zu bedienen und zu warten. Die Varianten bis 35 kW sind zudem komplett ausgestattet, wenn sie zu Ihnen kommen – mit vormontierten Pumpen und montagefreundlichen Anschlüssen.



Der Glühzylinder mit keramischer Fassung
sorgt für die zuverlässige und besonders leise Zündung des Brenners.

Mit FLOW plus: für zusätzliche Stromersparnis.

Die drehzahlgeregelte Hocheffizienzpumpe des Logamax plus GB162 passt die Wassermenge stets perfekt an die Leistung an und stellt dadurch eine maximale Brennwertnutzung sicher. Ein weiteres Plus: Die Umwälzpumpe braucht dabei nur etwa ein Viertel des Stroms, den eine konventionelle Pumpe benötigt. Das Ergebnis: Durch ihren extrem sparsamen Betrieb erfüllt sie sogar die strengen Anforderungen der Energieeffizienzklasse A.



„In den Logamax plus GB162 hat Buderus wirklich viel reingesteckt. Da ist eine Technologie noch effizienter als die andere. Was für mich dabei herauspringt: sinkende Energie- und Stromkosten!“



Die Vorteile des Logamax plus GB162 auf einen Blick:

- innovative und robuste ALU plus Edel-Brennwertheizflächen
- modernste Technologie mit attraktivem Preis-Leistungs-Verhältnis
- hocheffiziente Brennwerttechnik
- sehr robuster und zuverlässiger Kessel
- drehzahlgeregelte Hocheffizienzpumpe der Energieeffizienzklasse A mit Stromspareffekt
- einfache und komfortable Bedienung durch Bedieneinheit Logamatic RC35 vom Wohnraum aus
- leicht zu reinigen
- geringe Wartungskosten
- niedrige Heizkosten
- platzsparende Wandmontage
- umweltschonend
- besonders leise
- leicht kombinierbar mit einer Solaranlage

Eine Verarbeitung, die sich gewaschen hat

Die enorme Effizienzleistung des Logamax plus GB162 liegt vor allem auch in der optimalen Konstruktion des Wärmetauschers begründet. Hier setzt Buderus auf die innovative ALU plus Technologie, die bisher Unmögliches möglich macht und zugleich für hohe Lebensdauer und niedrigen Serviceaufwand sorgt.



Die Plasmapolymerisation ermöglicht eine Oberflächen-Veredelung des Wärmetauschers, die auch aggressiver Korrosion standhält und die Rippenrohre des Wärmetauschers dauerhaft schützt.

Das Herzstück auf dem neuesten Stand.

Die Rippenrohre des Wärmetauschers im neuen Logamax plus GB162 fertigt Buderus aus Aluminium. Dieser hochwertige Werkstoff vereint geringes Gewicht mit hoher Lebensdauer und ausgezeichneter Wärmeleitfähigkeit. Im Inneren jedes Rohrs sorgen raffiniert ineinandergedrehte Kanäle für eine größtmögliche Oberfläche – und damit für die hohe Energieausbeute.

Saubere Sache: Hightech-Beschichtung.

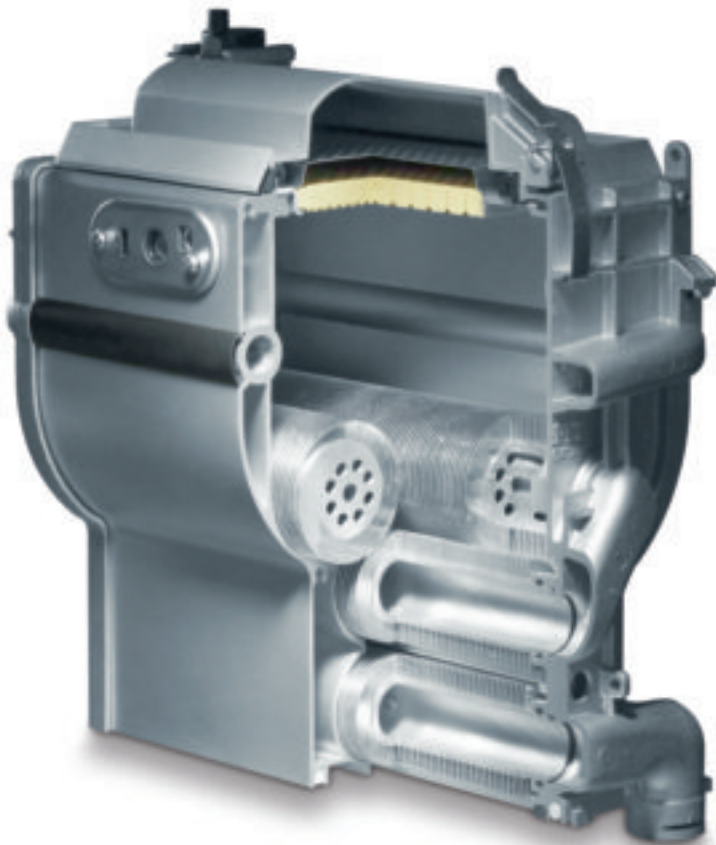
Bemerkenswert ist die innovative ALU plus Edel-Brennwertheizfläche der Wärmetauscherrohre, die durch das patentierte Verfahren der Plasmapolymerisation erzielt wird. Sie ist extrem dünn, aber dennoch extrem robust. Vor allem aber: Dieser Veredelungsverbund verlängert die Wartungsintervalle und hilft, die Leistung konstant zu halten – und damit die Kosten zu verringern. Wie die jährlich empfohlene Inspektion schnell beweist.



Die neue Innenform der Wärmetauscherrohre verbessert deutlich die Wärmeübertragung und damit die Energieeffizienz.

Schön aufgeräumt.

Das Motorblockdesign des neu entwickelten Wärmetauschers im Logamax plus GB162 ist nicht nur besonders formschön und nach den neuesten Erkenntnissen konzipiert. Es ist auch überaus praktisch, denn es macht jede Form von Wartung oder Service zu einer leichten Übung. Und: Alles ist unter Effizienzgesichtspunkten auf das technisch machbare Maximum an Wärmeübertragung ausgelegt.



Wärmetauscher mit ALU plus Edel-Brennwertheizfläche

„Buderus hat hier wirklich an alles gedacht. Da macht es sogar richtig Spaß, in das Innere einer Heizung zu schauen.“



Die Vorteile des Wärmetauschers auf einen Blick:

- kompakte Maße
- höchste Energieausnutzung
- ALU plus für hohe Robustheit und einfache Wartung
- ausgezeichnet vom Netherlands Aluminium Centre mit dem European Aluminium Award 2006: für besondere Effektivität und Effizienz



Warmwasser, bei dem Sie aus dem Vollen schöpfen

Höchster Warmwasserkomfort entsteht, wenn warmes Wasser tatsächlich immer in einem Höchstmaß verfügbar ist und je nach Bedarf auch in größeren Mengen mit dem aktuellen Verbrauch Schritt hält. Die Kombination des Logamax plus GB162 mit einem Schichtenladespeicher macht's möglich.



Logamax plus GB162 mit
40-Liter-Schichtenladespeicher

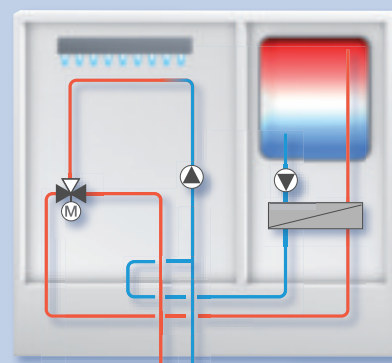
Unaufhörlich gut: der neue Schichtenladespeicher.

Größere Warmwasserleistung bei weniger Platzbedarf: eine Herausforderung, die die Gerätevariante mit Schichtenladespeicher bravourös meistert. Für eine leichte Montage lässt sich der Schichtenladespeicher ganz einfach als eigenes Teil an den Logamax plus GB162 „andocken“ – eine Ergänzung, die von der Funktion wie vom Design her perfekt harmoniert. Im Gegensatz zur Wassererwärmung über eine Rohrschlange braucht dieser Wasserspeicher aber nicht nur weniger Platz, sondern auch weniger Zeit zum Aufheizen des Wassers. Ein hochleistungsfähiger Plattenwärmeüberträger erwärmt das Wasser vor und lädt es von oben schichtenweise im Wasserspeicher ein – damit es schon bei Beginn der Speicherfüllung heiß zur Verfügung steht. Die ausgeklügelte Schichtentechnik sorgt dafür, dass dieser Prozess kontinuierlich weiterläuft und so „unaufhörliche Warmwasserkapazität“ bereitsteht, wie die Fachleute sagen. In Zahlen: sage und schreibe 15,5 Liter Warmwasser mit 40 °C bei einer Warmwasserdauerleistung von 33 kW.



Die Vorteile des Warmwasser-Speichers auf einen Blick:

- hohe Trinkwasserqualität
- hoher Warmwasserkomfort bei geringem Platzbedarf
- Schichtenladespeicher für stetig hohe Warmwasserbereitstellung



Gute Vorarbeit: Der vorgelagerte Plattenwärmeüberträger des Schichtenladespeichers zeichnet sich trotz kompakter Ausmaße durch eine sehr hohe Wärmestromdichte aus und ermöglicht auf diese Weise stets sofort warmes Wasser, auch in großen Mengen.

Die Lösung im großen Stil: mit externem Speicher.

Bei erhöhtem Warmwasserbedarf kann in Ihrem Haus aber auch die Zusammenarbeit mit einem separaten Warmwasser-Speicher eine gute Wahl sein. Das Buderus System bietet Ihnen hier eine Fülle maßgeschneiderter Varianten für die Trinkwassererwärmung, die genau das Richtige tun: nämlich die richtige Menge im richtigen Moment zur Verfügung zu stellen. Die Speicher der Serie Logalux SU beispielsweise sind eine sehr wirtschaftliche Lösung für Zwei- und Mehrfamilienhäuser.



Logalux SU

Ein System, das keine Grenzen kennt.

Vielleicht wollen Sie jetzt oder später Ihren Logamax plus GB162 ja auch durch regenerative Energiequellen ergänzen oder erweitern. Kein Problem auf der Wasserseite, denn auch dafür gibt es ideale Solar-Kombispeicher von Buderus, die mit der gesamten Anlage harmonisch zusammenarbeiten und dadurch wahre Effizienz Realität werden lassen – erhältlich in den verschiedensten Größen und Ausführungen. Ihr Heizungsfachmann gibt Ihnen Tipps dazu.



Die Vorteile des externen Warmwasser-Speichers auf einen Blick:

- hohe Trinkwasserqualität
- externe Speicherlösungen für jeden Anwendungsbedarf
- gleichmäßige Entnahmetemperatur
- hocheffiziente Wärmedämmung bis zu 30 % besser als zulässige DIN-Normen
- große Wartungsöffnungen für einfache Reinigung

Eine Regelung, die immer einen Schritt vorausdenkt

Bei Buderus steht der Mensch im Mittelpunkt und nicht die Technik. Deshalb legen wir bei unseren Produkten höchsten Wert auf leichte Bedienbarkeit: wie bei den Bedieneinheiten RC für das Regelsystem Logamatic EMS (Energie Management System). Mit wenigen Handgriffen haben Sie Ihre Heizungsanlage im Griff und stellen alles nach Ihren Wünschen ein. Einfach nur „Drücken und Drehen“.



Sie regeln das schon. Mit Logamatic EMS.

EMS, das zukunftsorientierte Energie Management System von Buderus, stellt auf überzeugende Weise sicher, dass alle Komponenten Ihrer Heizungsanlage perfekt zusammenarbeiten und die Einsparmöglichkeiten auch tatsächlich optimal ausgeschöpft werden. Beispielsweise über den Basiscontroller BC10, der perfekt mit der Bedieneinheit Logamatic RC35 harmoniert und bis zu vier unabhängige Heizkreise, drei davon gemischt, steuern kann – plus Trinkwassererwärmung und Solarsystemregelung. Wer mehr Komfort wünscht, entscheidet sich hier für die Funk-Variante der Bedieneinheit, die Logamatic RC20 RF. Die lässt sich in jeden Raum mitnehmen und überall einsetzen, ohne Kabel und Installationsaufwand. Interessant für den Heizungsfachmann: Natürlich lässt sich der Logamax plus GB162 hervorragend auch mit der bewährten Regelungsfamilie Logamatic 4000 regeln. Besonders bequem wird alles übrigens mit dem Fernwirkmodem Easycom, das sich auch über das Telefon bedienen lässt und zudem eventuelle Störungen automatisch an den Heizungsfachbetrieb meldet.



Das Gehirn und die Befehlszentrale: Logamatic EMS sorgt dafür, dass der Basiscontroller BC10 im Logamax plus GB162 und die Bedieneinheit RC35 aufs Harmonischste zusammenarbeiten – für ein Maximum an Komfort und Effizienz.



Extrem benutzerfreundlich: Durch einfaches „Drücken und Drehen“ führt das Klartext-Display sicher durch das strukturierte Menü. So haben Sie alle Informationen sicher zur Hand.



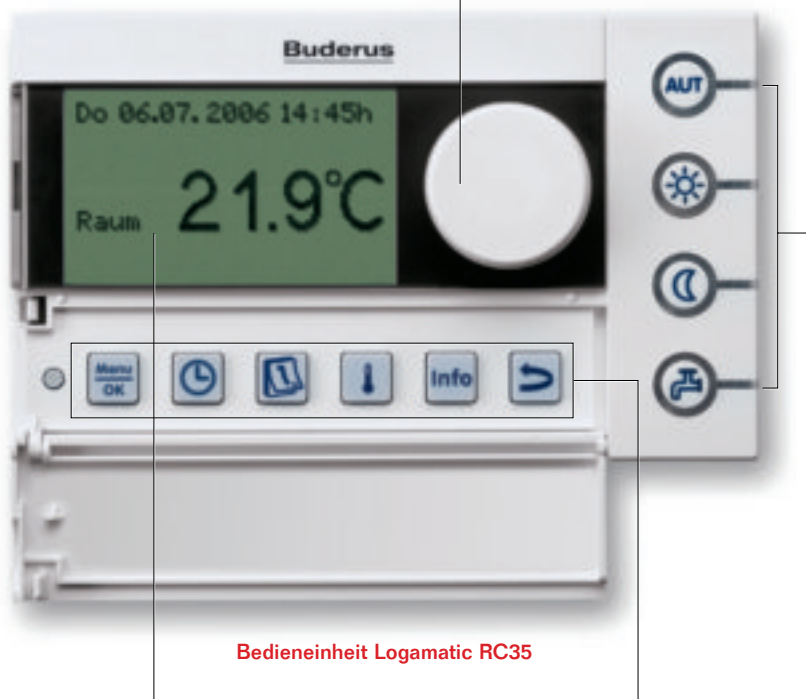
Stark im Team: Mit einer Logamatic 4121 können Sie z. B. bis zu 56 Heizkreise steuern oder weitere Wärmeerzeuger einbinden.

Drehknopf

erlaubt müheloses „Scrollen“ im Menü.

Tasten für Grundfunktionen

für den schnellen Zugriff auf die wichtigsten Einstellungsbereiche.



Bedieneinheit Logamatic RC35

Klartext-Display

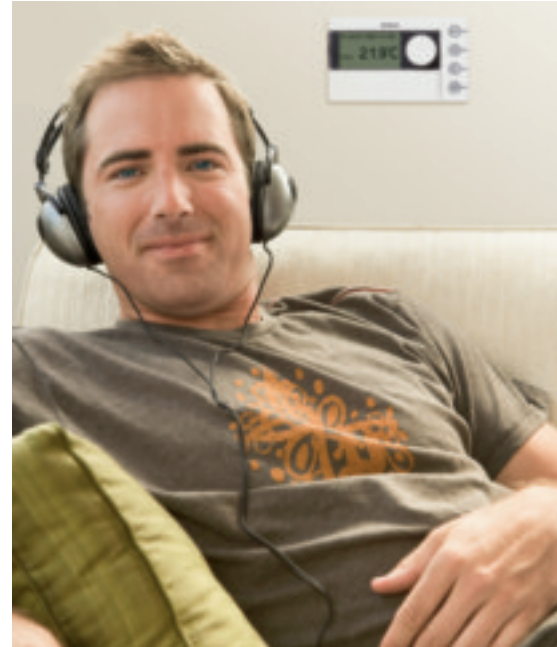
mit Hintergrundbeleuchtung für sehr gute Lesbarkeit.

Tasten für erweiterte Funktionen, Bedienermenü und Fachebene

Der Zugang zu einem System, in dem alles klar und logisch aufeinander aufbaut.

Immer gut im Bilde durch ein Frühwarnsystem.

Logamatic EMS hat den Vorteil, dass Regelung und Feuerungsautomat intelligent miteinander kommunizieren. Das sichert ein reibungsloses Zusammenspiel von Heizkessel und Brenner und damit auch den Betrieb der Anlage. Sollte dennoch einmal eine Störung auftreten, erkennt sie das integrierte Buderus Service Diagnose System SDS und zeigt sie auf dem Display der Bedieneinheit Logamatic RC35 klar und deutlich an. Eine sinnvolle Unterstützung für Ihren Heizungsfachmann, der blitzschnell alle wichtigen Daten zur Hand hat.



Die Vorteile des Regelsystems Logamatic EMS auf einen Blick:

- zuverlässige Koordination sämtlicher Heizungskomponenten
- Regelung von bis zu vier unabhängigen Heizkreisen (drei gemischt, einer ungemischt)
- konsequente, koordinierte Ausschöpfung aller Energiesparpotenziale
- komfortable Bedienung auch aus den Wohnräumen, auch per Funk
- integrierte „Wetterstation“ mit grafischer Darstellung der Außentemperatur der letzten 24 Stunden
- intelligente, dialogorientierte Benutzerführung: sämtliche Informationen über Anlage, Kessel und Brenner auf dem Display ablesbar
- selbsterklärendes Klartext-Display
- zielführende Unterstützung der Servicefachleute bei der Parametrierung einschließlich automatischer Warnhinweise
- Möglichkeit zur Ferndiagnose und zum Fernwirken
- integrierte Anzeige des solaren Zugewinns

Das gute Gefühl, auf alles vorbereitet zu sein

Mit Buderus genießen Sie planerische Freiheit an allen Ecken und Enden: Der Logamax plus GB162 ist für den Betrieb mit den verschiedensten Luft-Abgas-Systemen geeignet. Deshalb lässt sich der Heizkessel fast überall im Gebäude anbringen, was für Neubaupläne genauso attraktiv ist wie für die Modernisierung.



Raumluftabhängige Aufstellvariante mit eingezogenem Abgasrohr im Schornstein (Zuluft über Belüftungsöffnung)

Raumluftabhängige Betriebsweise.

Der Logamax plus GB162 ermöglicht einen raumluftabhängigen Betrieb, wenn Sie die Montagemöglichkeit in der Nähe eines Schornsteins haben. Das bedeutet: Das Gerät bezieht den für die Verbrennung notwendigen Sauerstoff aus der umgebenden Raumluft. Dafür müssen im Aufstellraum ausreichend große Zuluftöffnungen nach außen vorhanden sein. Die Abgase werden dann über ein korrosionsbeständiges Rohr oder einen Schornstein, der für Abgase aus Brennkesseln geeignet ist, abgeführt.

Hier sehen Sie die drei wichtigsten Variationsmöglichkeiten, die Ihnen der Logamax plus GB162 zum Thema Luft-Abgas-System bietet. Viele weitere lassen sich daraus ableiten.

Raumluftunabhängige Betriebsweise.

Der Logamax plus GB162 bietet aber auch raumluftunabhängigen Betrieb, etwa durch das clevere Rohr-in-Rohr-System von Buderus, bei dem im Innenrohr die Abgase nach oben abgeleitet werden und der äußere, ummantelnde Rohrbereich die Verbrennungsluft von außen zuführt. Damit kann der Logamax plus GB162 praktisch überall im Haus montiert werden – und Sie gewinnen einen Raum extra, weil die Heizung keinen separaten eigenen Raum mehr benötigt.



Raumluftunabhängige Aufstellvariante mit eingezogener Kunststoff-Abgasleitung im Schornstein (geeignet zur Luftansaugung über den Ringspalt des Schachtes)



Raumluftunabhängige Aufstellvariante mit Rohr-in-Rohr-Kunststoff-Abgassystem

Passt, sitzt und hat Luft.

Die Brennwerttechnik mit ihren niedrigen Abgastemperaturen bedingt oft zusätzlichen Schutz des Schornsteins vor Feuchtigkeit. Auch hier sind Sie mit einer raumluftunabhängigen Lösung im Vorteil, die dieses Problem gar nicht erst entstehen lässt. Übrigens: Alle Luft-Abgas-Systeme für den Logamax plus GB162 sind selbstverständlich detailliert und ausgiebig geprüft worden und besitzen die entsprechende Zulassung. Und wie immer bei Buderus erhalten Sie alles, was Sie für eine optimale Verbrennungsluftversorgung brauchen, aus einer Hand. Mit System. Perfekt passend und aufeinander abgestimmt.

„Mit der raumluftunabhängigen Betriebsweise habe ich jetzt einen Raum dazu gewonnen. Allein das ist schon ein Grund, sich für den Logamax plus GB162 zu entscheiden.“



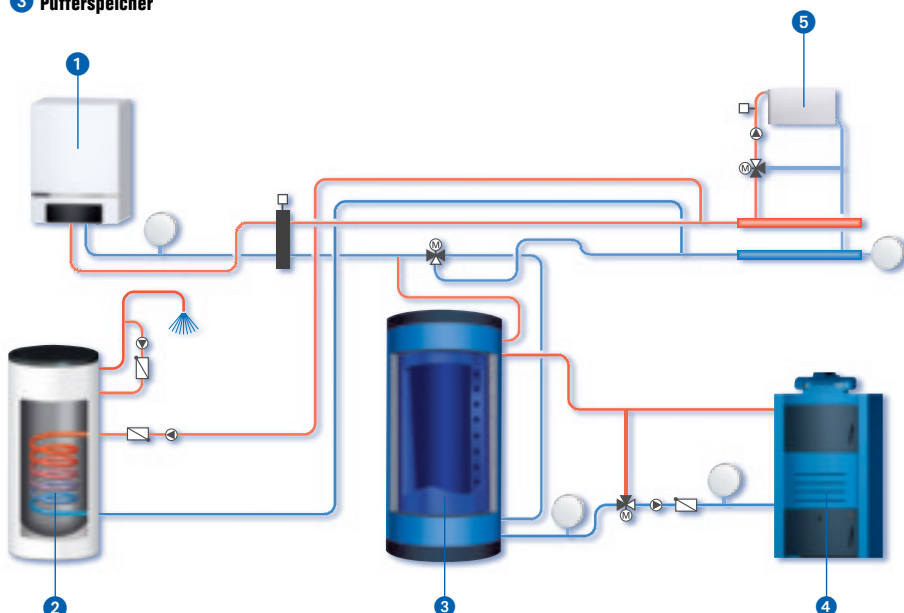
Die Platzierungsvorteile des Logamax plus GB162:

- Platzierung der Geräte praktisch überall im Gebäude möglich
- Luft-Abgas-Systeme für raumluftunabhängigen wie raumluftunabhängigen Betrieb
- alle Luft-Abgas-Systeme sind geprüft und zugelassen (systemzertifiziert)
- Luft-Abgas-Systeme können in der Regel eine komplette Schornsteinsanierung ersparen
- kostengünstige und montagefreundliche Kunststoff-Abgassysteme

Profitieren Sie von einem System, das immer mitwächst

Der Name Buderus steht für ein Programm an Heiztechnik und Technologie-Komponenten, wie es breiter und tiefer nicht sein kann, für umfassendes, komplettes Heizmanagement aus einer Hand. Der Vorteil für Sie: Was immer Sie vorhaben – alles ist optimal aufeinander abgestimmt und ergänzt sich ideal. So können Sie Ihre Pläne schnell und unkompliziert in die Tat umsetzen. Mit größtmöglicher Zukunftssicherheit.

- 1 Logamax plus GB162
- 2 Warmwasser-Speicher
- 3 Pufferspeicher
- 4 Festbrennstoffkessel
- 5 Heizkörper



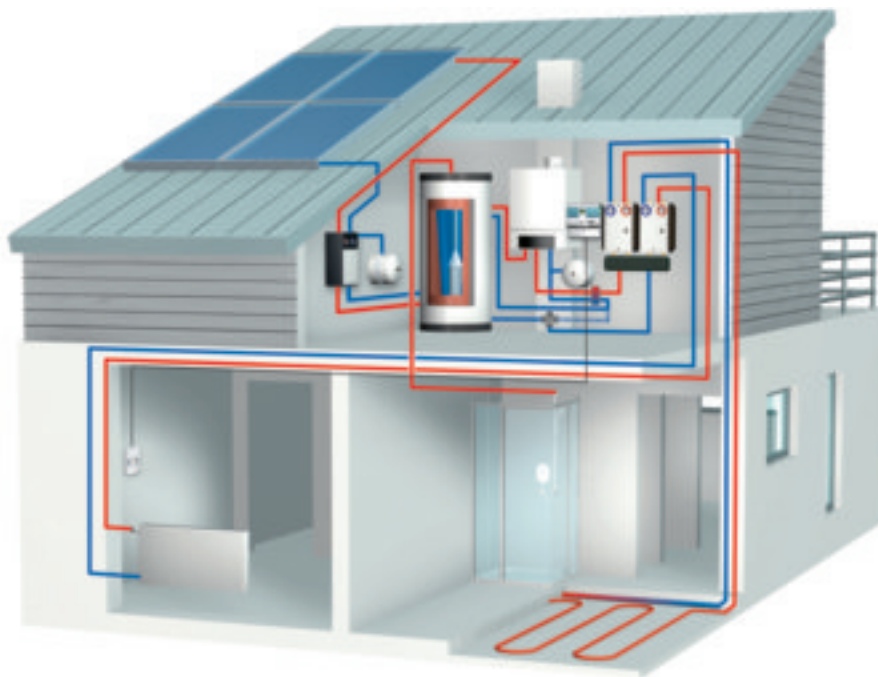
Kombinieren, erweitern, umrüsten: Sie haben alle Möglichkeiten.

Mit Buderus öffnen sich Ihrem Heizsystem alle nur erdenklichen Freiräume. Gerade der Logamax plus GB162 ist auch ein perfekter Team-Player, wenn es darum geht, beispielsweise die Kraft der Sonne mit einzubeziehen. Oder die Energieerzeugung je nach Geschmack und Bedarf auf Festbrennstoffe umzustellen, sei es mit Holzscheiten oder Pellets. Ihr Logamax plus GB162 bringt die richtigen Voraussetzungen dafür schon mit und Sie sind auf alles bestens vorbereitet. Alles lässt sich exakt nach genau Ihren Bedürfnissen ausbauen und abstimmen. Das senkt die Energiekosten, vermindert Schadstoffe und bringt optimale Energieausbeute und verlässliche Sicherheit. So können Sie immer Schritt für Schritt umsteigen.

So könnte die perfekte Symbiose von Gas und Holz bei Ihnen zu Hause aussehen. Der Kombi-Pufferspeicher stellt sicher, dass auch Ihr Festbrennstoffkessel auf Volllast arbeiten kann, ohne die Wohnräume zu überheizen. Schöner Nebeneffekt: Auch das Trinkwasser wird durch regenerative Energie mit erwärmt.



Holzscheite aus heimischen Wäldern sind ein günstiger, besonders umweltschonender Brennstoff und eine gute Ergänzung zu Gas. Wie natürlich auch Pellets, die kleinen Kraftpakete aus Holzreststoffen.



Ein System, unendliche Vorteile.

Das Buderus System bietet Ihnen alles rund um das Thema Heizen. Das Angebot reicht vom Heizkessel bis zum Sonnenkollektor, vom Warmwasser-Speicher bis zum Heizkörper, von der Regelung bis zum durchgängigen Zubehör. Unsere intelligenten, zukunftsfähigen Regelsysteme verfügen über ein einheitliches Bedienkonzept und ermöglichen Ihnen ein wirtschaftliches, umweltschonendes Heizen. Alle Produkte sind optimal aufeinander abgestimmt. Das erleichtert Planung und Installation.



Die Systemvorteile von Buderus auf einen Blick:

- perfekte Anbindung von Anlagen zur Nutzung regenerativer Energien
- denkbar leichter Einstieg in Sonnenenergie und andere Energieträger
- praktisch unbegrenzte Kombinationsmöglichkeiten
- eigenes, dichtes Niederlassungsnetz
- direkter Zugriff auf jede Form von Zubehör

Ein Service, an den man sich gewöhnen kann

Eine große Marke wie Buderus hat natürlich auch beim Service ihre Vorzüge. Insgesamt 51 Niederlassungen in ganz Deutschland unterstützen die vielen Buderus Partner im Heizungsbau und damit auch Sie, denn ob ein Ersatzteil benötigt wird, ein Problem auftaucht oder es vor Ort besondere Fragen bei Planung oder Installation gibt: Auf Buderus ist auch beim Service Verlass.



Alles, was mit Wärme zu tun hat, unter einem Dach: Das ist Buderus. Eine ganzheitliche Sichtweise, die viele Synergien ermöglicht und Ihnen jeden Wunsch erfüllen kann.

Wir sind für Sie da.

Unsere Kunden empfinden all dies als das, was es ist: echten Service aus einer Hand. Ein System, ein Ansprechpartner, eine schnelle Lösung. Da spielt es für uns als international tätiges Unternehmen auch keine Rolle, wo auf der Welt sich Ihr Gebäude befindet. Wir sind überall für Sie da. Übrigens: Unseren 24-Stunden-Ersatzteilservice können Sie wörtlich nehmen. Innerhalb dieser Zeit liefern wir praktisch jedes Buderus Teil genau da aus, wo es gebraucht wird.



Technische Daten Logamax plus GB162/ Logamax plus GB162 mit Schichtenladespeicher



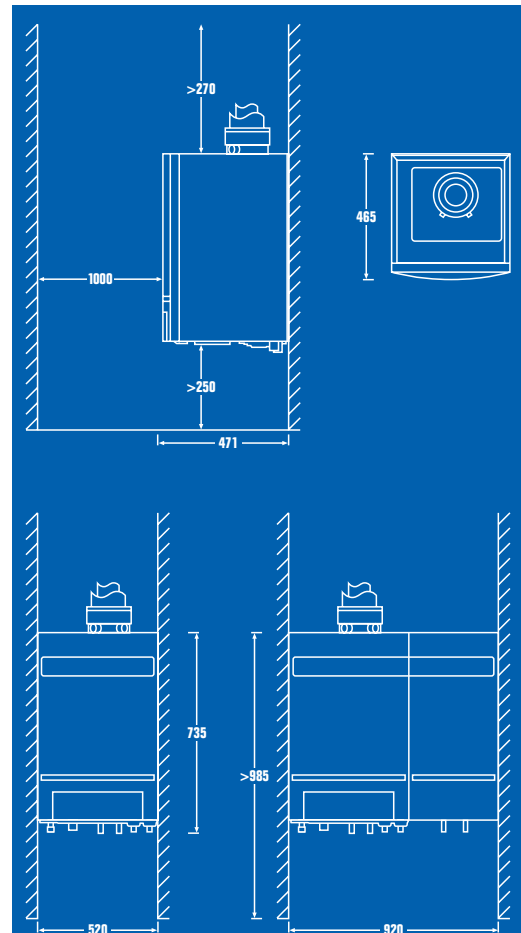
Logamax plus	GB162-15	GB162-25
Nennleistung modulierend (kW)	2,7–15,2	4,8–24,9
Normnutzungsgrad H_s * (%)	99,5	99,5
Normnutzungsgrad H_i * (%)	bis 110,5	bis 110,5
Heizwassertemperatur (°C)	bis 90	bis 90
Abgasdurchmesser (mm)	80/125	80/125
Warmwassertemperatur (°C)	30–60	30–60
Elektrische Leistungsaufnahme Vollast (W)	58	70
Höhe (mm)	695	695
Breite (mm)	520	520
Tiefe (mm)	465	465
Gewicht (kg)	45	45

Logamax plus	GB162-35	GB162-45**
Nennleistung modulierend (kW)	5,8–35	9,6–44,9
Normnutzungsgrad H_s * (%)	99,5	99,5
Normnutzungsgrad H_i * (%)	bis 110,5	bis 110,5
Heizwassertemperatur (°C)	bis 90	bis 90
Abgasdurchmesser (mm)	80/125	80/125
Warmwassertemperatur (°C)	30–40	30–60
Elektrische Leistungsaufnahme Vollast (W)	95	76
Höhe (mm)	695	695
Breite (mm)	520	520
Tiefe (mm)	465	465
Gewicht (kg)	48	45

** Werkseitige Lieferung ohne Pumpe; Pumpe aus Zubehör auswählbar



Logamax plus GB162-25T40S	
Nennleistung modulierend (kW)	4,8–24,9
Normnutzungsgrad H_s * (%)	99,5
Normnutzungsgrad H_i * (%)	bis 110,5
Heizwassertemperatur (°C)	bis 90
Abgasdurchmesser (mm)	80/125
Warmwassertemperatur (°C)	30–60
Elektrische Leistungsaufnahme Vollast (W)	70
Höhe (mm)	695
Breite (mm)	920
Tiefe (mm)	465
Gewicht (kg)	68



* Bei der Verbrennung von Brennstoffen wird zwischen Heizwert (H_i) und Brennwert (H_s) unterschieden. Der Heizwert (H_i) gibt nur die Wärmemenge an, die ohne Abgaskondensation gewonnen wird. Der Brennwert (H_s) dagegen gibt die Wärmemenge an, die sowohl bei der Verbrennung als auch bei der Abgaskondensation freigesetzt wird. So entsteht bezogen auf den Heizwert (H_i) ein Nutzungsgrad von über 100 %. Ein Beispiel: Da die Differenz vom Wasserstoffgehalt des Brennstoffs abhängig ist, liegt der auf den Heizwert (H_i) bezogene Normnutzungsgrad von Öl-Brennwert-Heizkesseln bei ca. 104 %, der von Gas-Brennwert-Heizkesseln bei ca. 110 %. Bezogen auf den Brennwert (H_s) erreichen beide Geräte vergleichbare Normnutzungsgrade von bis zu 98 %, da in diesem Fall der unterschiedliche Wasserstoffgehalt berücksichtigt wird.

Hochwertige Heiztechnologie verlangt professionelle Installation und Wartung. Buderus liefert deshalb das komplette Programm exklusiv über den Heizungsfachmann. Fragen Sie ihn nach Buderus Heiztechnik, informieren Sie sich in einer unserer Niederlassungen oder besuchen Sie uns im Internet.

Niederlassung	PLZ/Ort	Straße	Telefon	Telefax	E-Mail-Adresse
1. Aachen	52080 Aachen	Hergelsbendenstr. 30	(0241) 9 68 24-0	(0241) 9 68 24-99	aachen@buderus.de
2. Augsburg	86156 Augsburg	Werner-Heisenberg-Str. 1	(0821) 4 44 81-0	(0821) 4 44 81-50	augsburg@buderus.de
3. Berlin-Tempelhof	12103 Berlin	Bessemerstr. 76A	(030) 7 54 88-0	(030) 7 54 88-1 60	berlin@buderus.de
4. Berlin/Brandenburg	16727 Velten	Berliner Str. 1	(03304) 3 77-0	(03304) 3 77-1 99	berlin.brandenburg@buderus.de
5. Bielefeld	33719 Bielefeld	Oldermanns Hof 4	(0521) 20 94-0	(0521) 20 94-2 28/2 26	bielefeld@buderus.de
6. Bremen	28816 Stuhr	Lise-Meitner-Str. 1	(0421) 89 91-0	(0421) 89 91-2 35/2 70	bremen@buderus.de
7. Dortmund	44319 Dortmund	Zeche-Norm-Str. 28	(0231) 92 72-0	(0231) 92 72-2 80	dortmund@buderus.de
8. Dresden	01458 Ottendorf-Okrilla	Jakobsdorfer Str. 4-6	(035205) 55-0	(035205) 55-1 11/2 22	dresden@buderus.de
9. Düsseldorf	40231 Düsseldorf	Höher Weg 268	(0211) 7 38 37-0	(0211) 7 38 37-21	duesseldorf@buderus.de
10. Erfurt	99091 Erfurt	Alte Mittelhäuser Str. 21	(0361) 7 79 50-0	(0361) 73 54 45	erfurt@buderus.de
11. Essen	45307 Essen	Eckenbergstr. 8	(0201) 5 61-0	(0201) 5 61-2 79	essen@buderus.de
12. Esslingen	73730 Esslingen	Wolf-Hirth-Str. 8	(0711) 93 14-5	(0711) 93 14-6 69	esslingen@buderus.de
13. Frankfurt	63110 Rodgau	Hermann-Staudinger-Str. 2	(06106) 8 43-0	(06106) 8 43-2 03/2 63	frankfurt@buderus.de
14. Freiburg	79108 Freiburg	Stübweg 47	(0761) 5 10 05-0	(0761) 5 10 05-45/47	freiburg@buderus.de
15. Gießen	35394 Gießen	Rödgener Str. 47	(0641) 4 04-0	(0641) 4 04-2 21/2 22	giessen@buderus.de
16. Goslar	38644 Goslar	Magdeburger Kamp 7	(05321) 5 50-0	(05321) 5 50-1 14/1 39	goslar@buderus.de
17. Hamburg	21035 Hamburg	Wilhelm-Iwan-Ring 15	(040) 7 34 17-0	(040) 7 34 17-2 67/2 31/2 62	hamburg@buderus.de
18. Hannover	30916 Isernhagen	Stahlstr. 1	(0511) 77 03-0	(0511) 77 03-2 42/2 59	hannover@buderus.de
19. Heilbronn	74078 Heilbronn	Pfaffenstr. 55	(07131) 91 92-0	(07131) 91 92-2 11	heilbronn@buderus.de
20. Ingolstadt	85098 Großmehring	Max-Planck-Str. 1	(08456) 9 14-0	(08456) 9 14-2 22	ingolstadt@buderus.de
21. Kaiserslautern	67663 Kaiserslautern	Opelkreisel 24	(0631) 35 47-0	(0631) 35 47-1 07	kaiserslautern@buderus.de
22. Karlsruhe	76185 Karlsruhe	Hardeckstr. 1	(0721) 9 50 85-0	(0721) 9 50 85-33	karlsruhe@buderus.de
23. Kassel	34123 Kassel-Waldau	Heinrich-Hertz-Str. 7	(0561) 49 17 41-0	(0561) 49 17 41-29	kassel@buderus.de
24. Kempten	87437 Kempten	Heisinger Str. 21	(0831) 5 75 26-0	(0831) 5 75 26-50	kempten@buderus.de
25. Kiel	24145 Kiel	Edisonstr. 29	(0431) 6 96 95-0	(0431) 6 96 95-05	kiel@buderus.de
26. Koblenz	56220 Bassenheim	Am Gülser Weg 15-17	(02625) 9 31-0	(02625) 9 31-2 24	koblenz@buderus.de
27. Köln	50858 Köln	Toyota-Allee 97	(02234) 92 01-0	(02234) 92 01-2 37	koeln@buderus.de
28. Kulmbach	95326 Kulmbach	Aufeld 2	(09221) 9 43-0	(09221) 9 43-2 92	kulmbach@buderus.de
29. Leipzig	04420 Markranstädt	Handelsstr. 22	(0341) 9 45 13-00	(0341) 9 42 00-62/89	leipzig@buderus.de
30. Magdeburg	39116 Magdeburg	Sudenburger Wuhne 63	(0391) 60 86-0	(0391) 60 86-2 15	magdeburg@buderus.de
31. Mainz	55129 Mainz	Carl-Zeiss-Str. 16	(06131) 92 25-0	(06131) 92 25-92	mainz@buderus.de
32. Meschede	59872 Meschede	Zum Rohland 1	(0291) 54 91-0	(0291) 66 98	meschede@buderus.de
33. München	81379 München	Boschetsrieder Str. 80	(089) 7 80 01-0	(089) 7 80 01-2 58/2 71	muenchen@buderus.de
34. Münster	48159 Münster	Haus Uhlenkotten 10	(0251) 7 80 06-0	(0251) 7 80 06-2 21/2 31	muenster@buderus.de
35. Neubrandenburg	17034 Neubrandenburg	Feldmark 9	(0395) 45 34-0	(0395) 4 22 87 32	neubrandenburg@buderus.de
36. Neu-Ulm	89231 Neu-Ulm	Böttgerstr. 6	(0731) 7 07 90-0	(0731) 7 07 90-92	neu-ulm@buderus.de
37. Norderstedt	22848 Norderstedt	Gutenbergring 53	(040) 50 09-14 17	(040) 50 09-14 80	norderstedt@buderus.de
38. Nürnberg	90425 Nürnberg	Kilianstr. 112	(0911) 36 02-0	(0911) 36 02-2 74	nuernberg@buderus.de
39. Osnabrück	49078 Osnabrück	Am Schürholz 4	(0541) 94 61-0	(0541) 94 61-2 22	osnabrueck@buderus.de
40. Ravensburg	88069 Tettmang	Dr.-Klein-Str. 17-21	(07542) 5 50-0	(07542) 5 50-2 22	ravensburg-tettmang@buderus.de
41. Regensburg	93092 Barbing	Von-Miller-Str. 16	(09401) 8 88-0	(09401) 8 88-92	regensburg@buderus.de
42. Rostock	18182 Bentwisch	Hansestr. 5	(0381) 6 09 69-0	(0381) 6 86 51 70	rostock@buderus.de
43. Saarbrücken	66130 Saarbrücken	Kurt-Schumacher-Str. 38	(0681) 8 83 38-0	(0681) 8 83 38-33	saarbruecken@buderus.de
44. Schwerin	19075 Pampow	Fährweg 10	(03865) 78 03-0	(03865) 32 62	schwerin@buderus.de
45. Traunstein	83278 Traunstein/Haslach	Falkensteinstr. 6	(0861) 20 91-0	(0861) 20 91-2 22	traunstein@buderus.de
46. Trier	54343 Föhren	Europa-Allee 24	(06502) 9 34-0	(06502) 9 34-2 22	trier@buderus.de
47. Viernheim	68519 Viernheim	Erich-Kästner-Allee 1	(06204) 91 90-0	(06204) 91 90-2 21	viernheim@buderus.de
48. Villingen-Schwenningen	78652 Deißlingen	Baarstr. 23	(07420) 9 22-0	(07420) 9 22-2 22	schwenningen@buderus.de
49. Wesel	46485 Wesel	Am Schormacker 119	(0281) 9 52 51-0	(0281) 9 52 51-20	wesel@buderus.de
50. Würzburg	97228 Rottendorf	Edekastr. 8	(09302) 9 04-0	(09302) 9 04-1 11	wuerzburg@buderus.de
51. Zwickau	08058 Zwickau	Berthelsdorfer Str. 12	(0375) 44 10-0	(0375) 47 59 96	zwickau@buderus.de

Ihr kompetenter Partner rund ums Heizen:



Bosch Thermotechnik GmbH
 Buderus Deutschland, 35573 Wetzlar
 www.buderus.de info@buderus.de

Buderus